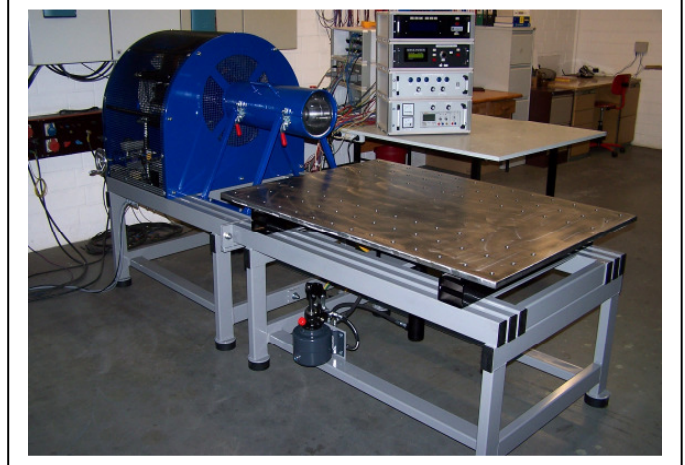
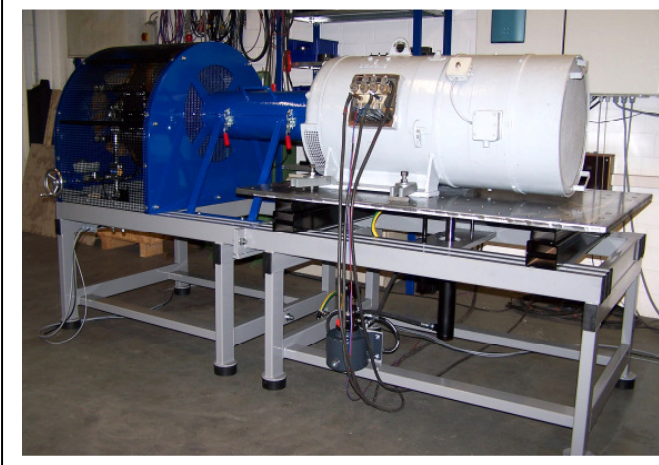


## **WEKA-POWER Leistungsprüfstand LPS 2500 LK**



### **Technische Daten:**

max. Bremsmoment	:	2500 Nm
max. Drehzahl	:	3600/min
max. Bremsleistung	:	siehe Kennlinie
Leerlaufleistung (Grundlast)	:	ca. 7,5 kW bei 1500/min, ca. 20 kW bei 3000/min
Massenträgheit der Rotoren	:	2,95 kgm <sup>2</sup>
Spitzenhöhe	:	einstellbar von 150 - 400 mm
Spannplattengröße	:	1400 mm x 1000 mm mit M16 Gewindebohrungen
Prüfstandsabmessungen	:	2600mm x 1000mm x 1350mm (l x b x h)
Zubehör	:	4 St. Gabelspanneisen, 1 Satz Unterlegstücke Hebelarm u. Eichgewicht zum Kalibrieren Scheibenbremssystem für Ex-Prüfungen, max. Bremsmoment 1000 Nm
Blockierbremse (Option)	:	

### **Bremsleistungskennlinie LPS 2500 LK**

**Bremsleistung  $P_v$  in kW = f (Drehzahl  $n$  in 1/min)    Kühlmitteltemperatur: 20° C**

