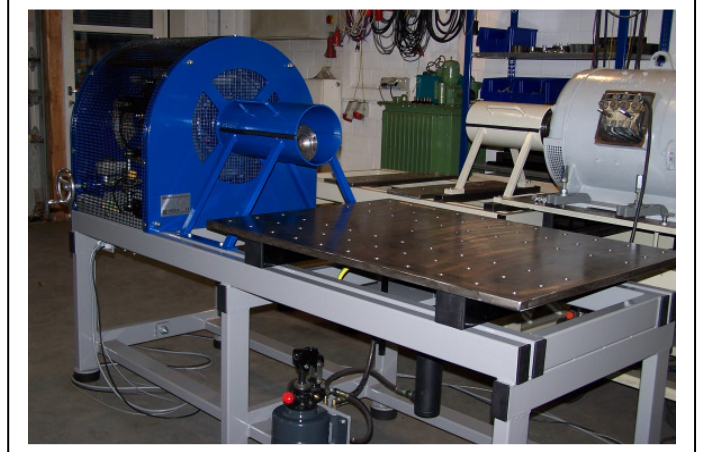
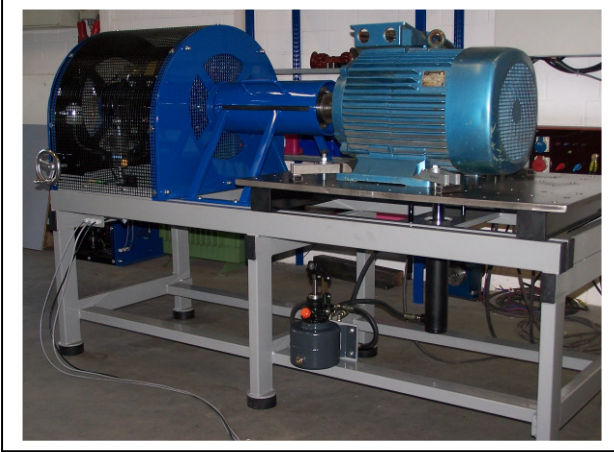


## **WEKA-POWER Leistungsprüfstand LPS 1200 LK**



### Technische Daten:

max. Bremsmoment	:	1200 Nm
max. Drehzahl	:	4000/min
max. Bremsleistung	:	siehe Kennlinie
Leerlaufleistung (Grundlast)	:	ca. 2,0 kW bei 1500/min, ca. 5,0 kW bei 3000/min
Massenträgheit der Rotoren	:	1,72 kgm <sup>2</sup>
Spitzenhöhe	:	einstellbar von 120 mm bis max. 320 mm
Spannplattengröße	:	1100 mm x 780 mm mit M16 Gewindebohrungen
Abmessungen	:	2100 mm x 850 mm x 1330 mm (l x b x h)
Zubehör	:	4 St. Gabelspanneisen, 1 Satz Unterlegstücke Hebelarm u. Eichgewicht zum Kalibrieren
 Blockierbremse (Option)	:	 mech./hydr. Scheibenbremssystem für Ex-Prüfungen, max. Bremsmoment 500 Nm

### **Bremsleistungskennlinie LPS 1200 LK**

Bremsleistung  $P_v$  in kW = f (Drehzahl  $n$  in 1/min)      Kühlmitteltemperatur: 25° C

